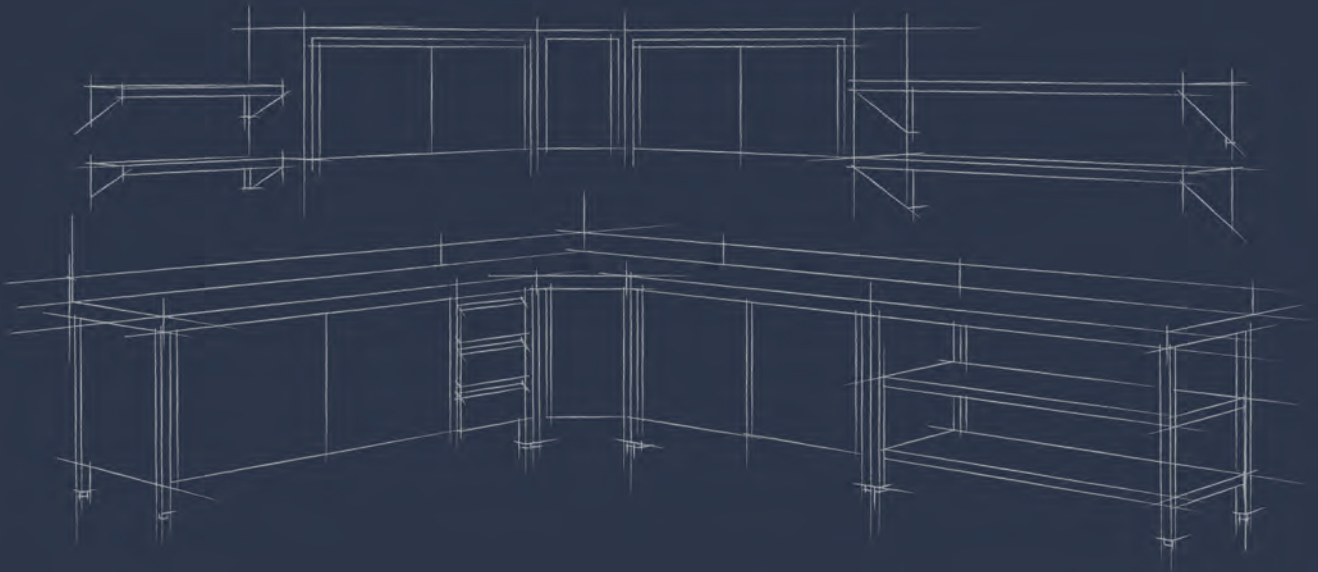
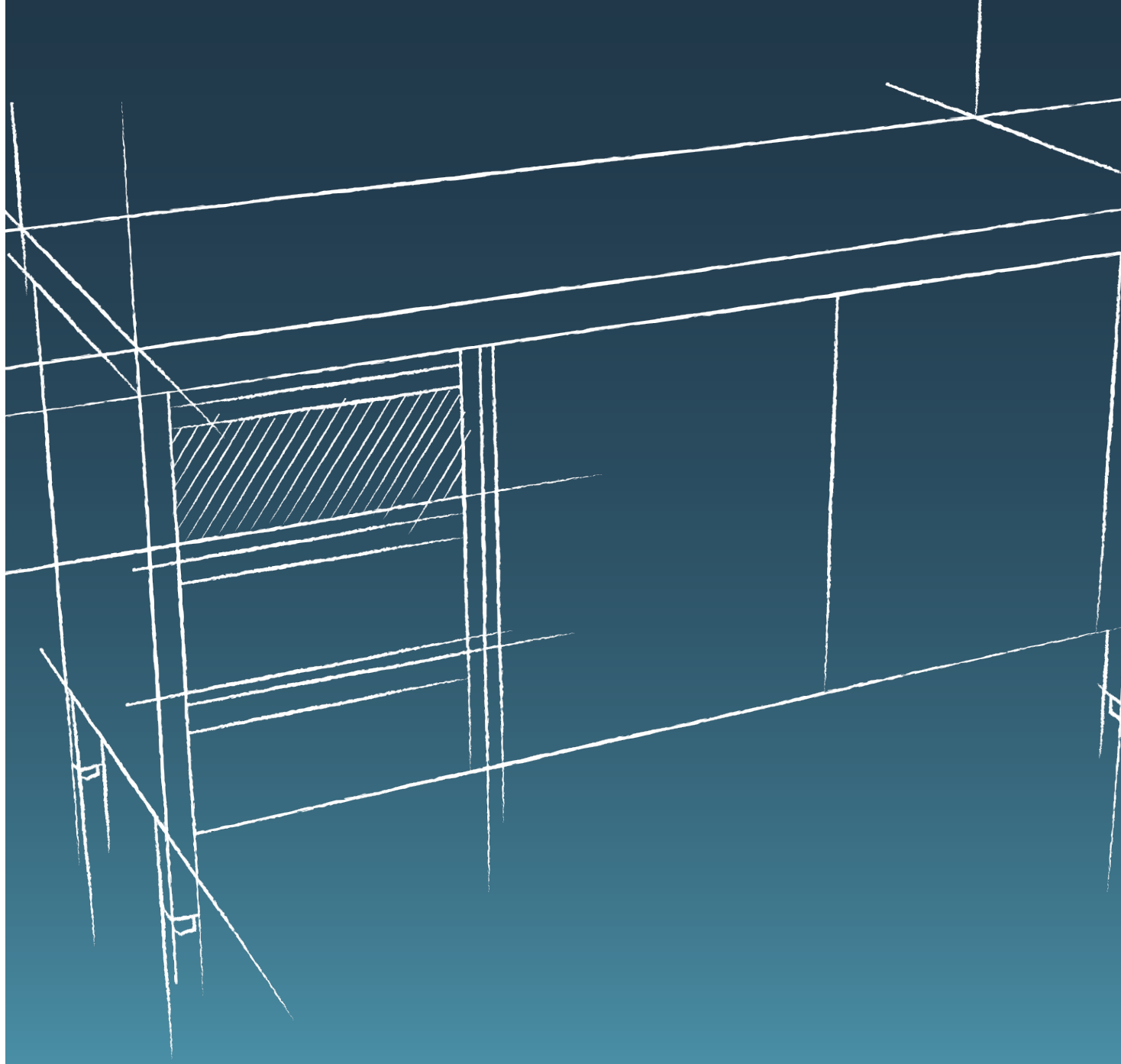


# distform

foodservice solutions



**Catálogo general** Marzo 2018



# MESAS DE TRABAJO

Mesas gama 500 / 550	P. 44
Mesas gama 600	P. 46
Mesas gama 700	P. 48
Mesas gama 800	P. 50
Mesas gama 900	P. 52
Mesas con puertas y cajones	P. 54
Mesas con cubeta	P. 56
Mesas con perfil salvaaguas y cubeta	P. 58
Mesas con cubeta, puertas y cajones	P. 60
Encimera central / mural	P. 62
Encimera mural con cubeta	P. 63
Mesas altura 600	P. 64
Mesas para desperdicios, con cajones y angulares	P. 66
Accesorios	P. 67
Customizaciones	P. 71
Mesas de apoyo de cocción y preparación	P. 72
Mesas cafetero y contramostrador	P. 73

**MESAS DE TRABAJO  
DE ALTA CALIDAD.  
DURABILIDAD Y  
FUNCIONALIDAD  
INIGUALABLE EN EL  
MERCADO**

Nuevos modelos con  
diseños uniformes.  
Con la posibilidad de  
customizar en longitud



**NUNCA HABÍA SIDO  
TAN FÁCIL DISEÑAR EL  
ESPACIO DE TRABAJO  
IDEAL**

Encimeras  
insonorizantes  
y reforzadas  
mediante omegas



Mesas con cubetas, accesorios y complementos que incrementan las posibilidades de personalización



Fácil montaje en 3 minutos mediante ensamblajes intuitivos. También con la posibilidad de envío montado



Peto posterior de 105 mm en punto redondo sanitario totalmente soldado en muebles murales



## NOVEDAD

Diseño uniforme.  
Versátil con  
fregaderos y otros  
productos distform

¡Combínalos como  
quieras!

# MESAS DE TRABAJO

## Gama 500

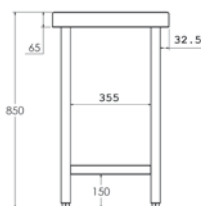
NOVEDAD

### Mesa central

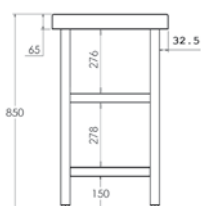
- Encimeras de acero inoxidable AISI 304 18/10 satinado con omegas de refuerzo.
- Estante de acero inoxidable.
- Frontal de 65 mm en punto redondo, totalmente soldado.
- Patas cuadradas de acero inoxidable de 40 x 40 mm para elevar la altura desde los 850 hasta los 900 mm.
- **Fácil montaje en 3 minutos.**
- **Posibilidad de envío montado:**  
 Hasta 1200 mm: **MF001200**  
 Hasta 2000 mm: **MF002000**  
 Hasta 2800 mm: **MF002800**



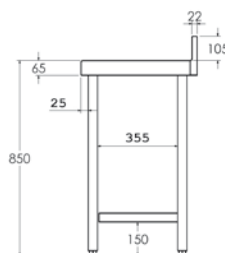
- **Posibilidad de customizar en longitud:**  
 Indicar medida de longitud deseada; precio y código del modelo inmediatamente superior.



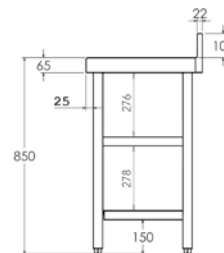
Central con estante



Central con 2 estantes



Mural con estante



Mural con 2 estantes

### Gama 500



Medidas totales (mm)	Mesa con marco de refuerzo	Mesa con estante	Mesa con 2 estantes
600 x 500 x 850	• FC050060	• FC150060	• FC250060
800 x 500 x 850	• FC050080	• FC150080	• FC250080
1000 x 500 x 850	• FC050100	• FC150100	• FC250100
1200 x 500 x 850	• FC050120	• FC150120	• FC250120
1400 x 500 x 850	• FC050140	• FC150140	• FC250140
1500 x 500 x 850	• FC050150	• FC150150	• FC250150
1600 x 500 x 850	• FC050160	• FC150160	• FC250160
1800 x 500 x 850	• FC050180	• FC150180	• FC250180
2000 x 500 x 850	• FC050200	• FC150200	• FC250200
2200 x 500 x 850	• FC050220	• FC150220	• FC250220
2400 x 500 x 850	• FC050240	• FC150240	• FC250240

• 24 horas expedición    • 3 días expedición

# Gama 500/550

## Mesa mural

- Encimeras de acero inoxidable AISI 304 18/10 satinado con omegas de refuerzo.
- Estante de acero inoxidable.
- Peto posterior de 105 mm y frontal de 65 mm en punto redondo sanitario, totalmente soldados.
- Las mesas con puertas incluyen: plafones laterales, trasera y estante intermedio de acero inoxidable.
- Patas cuadradas de acero inoxidable de 40 x 40 mm para elevar la altura desde los 850 hasta los 900 mm.
- **Fácil montaje en 3 minutos.**
- **Modelos con puertas se suministran montados.**
- **Posibilidad de envío montado:**  
Hasta 1200 mm: **MF001200**  
Hasta 2000 mm: **MF002000**  
Hasta 2800 mm: **MF002800**
- **Opción de cierre en puertas OPC00001**



- **Posibilidad de customizar en longitud:**  
Indicar medida de longitud deseada; precio y código del modelo inmediatamente superior.



### Gama 500

Medidas totales (mm)	Mesa con marco de refuerzo	Mesa con estante	Mesa con 2 estantes	Mesa con puertas
600 x 500 x 850	• FM050060	• FM150060	• FM250060	-
800 x 500 x 850	• FM050080	• FM150080	• FM250080	• FMP50080 PB
1000 x 500 x 850	• FM050100	• FM150100	• FM250100	• FMP50100 PC
1200 x 500 x 850	• FM050120	• FM150120	• FM250120	• FMP50120 PC
1400 x 500 x 850	• FM050140	• FM150140	• FM250140	• FMP50140 PC
1500 x 500 x 850	• FM050150	• FM150150	• FM250150	-
1600 x 500 x 850	• FM050160	• FM150160	• FM250160	• FMP50160 PC
1800 x 500 x 850	• FM050180	• FM150180	• FM250180	• FMP50180 PC
2000 x 500 x 850	• FM050200	• FM150200	• FM250200	• FMP50200 PC
2200 x 500 x 850	• FM050220	• FM150220	• FM250220	-
2400 x 500 x 850	• FM050240	• FM150240	• FM250240	-

### Gama 550

Medidas totales (mm)	Mesa con marco de refuerzo	Mesa con estante	Mesa con 2 estantes	Mesa con puertas
600 x 550 x 850	• FM055060	• FM155060	• FM255060	-
800 x 550 x 850	• FM055080	• FM155080	• FM255080	• FMP55080 PB
1000 x 550 x 850	• FM055100	• FM155100	• FM255100	• FMP55100 PC
1200 x 550 x 850	• FM055120	• FM155120	• FM255120	• FMP55120 PC
1400 x 550 x 850	• FM055140	• FM155140	• FM255140	• FMP55140 PC
1500 x 550 x 850	• FM055150	• FM155150	• FM255150	-
1600 x 550 x 850	• FM055160	• FM155160	• FM255160	• FMP55160 PC
1800 x 550 x 850	• FM055180	• FM155180	• FM255180	• FMP55180 PC
2000 x 550 x 850	• FM055200	• FM155200	• FM255200	• FMP55200 PC
2200 x 550 x 850	• FM055220	• FM155220	• FM255220	-
2400 x 550 x 850	• FM055240	• FM155240	• FM255240	-

- **PB** - Puertas Batientes / **PC** - Puertas Correderas

• **24 horas expedición**

• **3 días expedición**



# MESAS DE TRABAJO

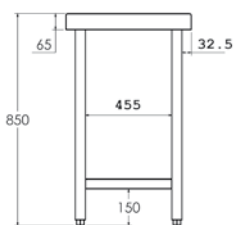
## Gama 600

NOVEDAD

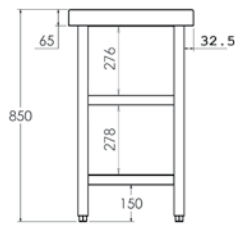
### Mesa central

- Encimeras de acero inoxidable AISI 304 18/10 satinado con omegas de refuerzo.
- Estante de acero inoxidable.
- Frontal de 65 mm en punto redondo, totalmente soldado.
- Las mesas con puertas incluyen: plafones laterales, trasera y estante intermedio de acero inoxidable.
- Patas cuadradas de acero inoxidable de 40 x 40 mm para elevar la altura desde los 850 hasta los 900 mm.
- **Fácil montaje en 3 minutos.**
- **Modelos con puertas se suministran montados.**
- **Posibilidad de envío montado:**  
Hasta 1200 mm: **MF001200**  
Hasta 2000 mm: **MF002000**  
Hasta 2800 mm: **MF002800**
- **Opción de cierre en puertas OPC00001**

- **Posibilidad de customizar en longitud:**  
Indicar medida de longitud deseada; precio y código del modelo inmediatamente superior.



Central con 1 estante



Central con 2 estantes



Medidas totales (mm)	Mesa con marco de refuerzo	Mesa con 1 estante	Mesa con 2 estantes	Mesa con puertas	Mesa con puertas pasante
600 x 600 x 850	• FC060060	• FC160060	• FC260060	-	-
700 x 600 x 850	• FC060070	• FC160070	• FC260070	-	-
800 x 600 x 850	• FC060080	• FC160080	• FC260080	• FCP60080 PB	-
900 x 600 x 850	• FC060090	• FC160090	• FC260090	-	-
1000 x 600 x 850	• FC060100	• FC160100	• FC260100	• FCP60100 PC	• FCPP6100
1100 x 600 x 850	• FC060110	• FC160110	• FC260110	-	-
1200 x 600 x 850	• FC060120	• FC160120	• FC260120	• FCP60120 PC	• FCPP6120
1300 x 600 x 850	• FC060130	• FC160130	• FC260130	-	-
1400 x 600 x 850	• FC060140	• FC160140	• FC260140	• FCP60140 PC	• FCPP6140
1500 x 600 x 850	• FC060150	• FC160150	• FC260150	-	-
1600 x 600 x 850	• FC060160	• FC160160	• FC260160	• FCP60160 PC	• FCPP6160
1700 x 600 x 850	• FC060170	• FC160170	• FC260170	-	-
1800 x 600 x 850	• FC060180	• FC160180	• FC260180	• FCP60180 PC	• FCPP6180
1900 x 600 x 850	• FC060190	• FC160190	• FC260190	-	-
2000 x 600 x 850	• FC060200	• FC160200	• FC260200	• FCP60200 PC	• FCPP6200
2200 x 600 x 850	• FC060220	• FC160220	• FC260220	• FCP60220 PC	• FCPP6220
2400 x 600 x 850	• FC060240	• FC160240	• FC260240	• FCP60240 PC	• FCPP6240
2600 x 600 x 850	• FC060260	• FC160260	• FC260260	• FCP60260 PC	• FCPP6260
2800 x 600 x 850	• FC060280	• FC160280	• FC260280	• FCP60280 PC	• FCPP6280

• **PB** - Puertas Batientes / **PC** - Puertas Correderas

• **24 horas expedición**

• **3 días expedición**



# Gama 600

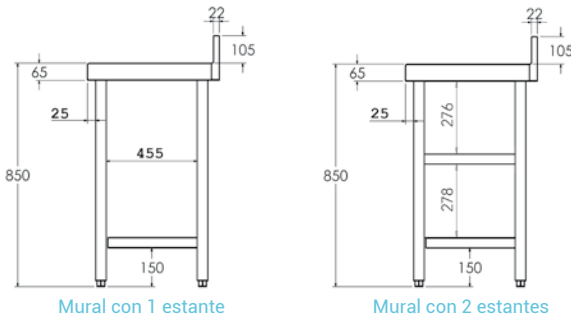
## Mesa mural

- Encimeras de acero inoxidable AISI 304 18/10 satinado con omegas de refuerzo.
- Estante de acero inoxidable.
- Peto posterior de 105 mm y frontal de 65 mm en punto redondo sanitario, totalmente soldados.
- Las mesas con puertas incluyen: plafones laterales, trasera y estante intermedio de acero inoxidable.
- Patas cuadradas de acero inoxidable de 40 x 40 mm para elevar la altura desde los 850 hasta los 900 mm.
- **Fácil montaje en 3 minutos.**
- **Modelos con puertas se suministran montados.**
- **Posibilidad de envío montado:**  
Hasta 1200 mm: **MF001200**  
Hasta 2000 mm: **MF002000**  
Hasta 2800 mm: **MF002800**
- **Opción de cierre en puertas OPC00001**



• **Posibilidad de customizar en longitud:**

Indicar medida de longitud deseada; precio y código del modelo inmediatamente superior.



Medidas totales (mm)	Mesa con marco de refuerzo	Mesa con 1 estante	Mesa con 2 estantes	Mesa con puertas
600 x 600 x 850	• FM061060	• FM161060	• FM260060	-
700 x 600 x 850	• FM061070	• FM161070	• FM260070	-
800 x 600 x 850	• FM060080	• FM160080	• FM260080	• FMP60080 PB
900 x 600 x 850	• FM060090	• FM160090	• FM260090	-
1000 x 600 x 850	• FM060100	• FM160100	• FM260100	• FMP60100 PC
1100 x 600 x 850	• FM060110	• FM160110	• FM260110	-
1200 x 600 x 850	• FM060120	• FM160120	• FM260120	• FMP60120 PC
1300 x 600 x 850	• FM060130	• FM160130	• FM260130	-
1400 x 600 x 850	• FM060140	• FM160140	• FM260140	• FMP60140 PC
1500 x 600 x 850	• FM060150	• FM160150	• FM260150	-
1600 x 600 x 850	• FM060160	• FM160160	• FM260160	• FMP60160 PC
1700 x 600 x 850	• FM060170	• FM160170	• FM260170	-
1800 x 600 x 850	• FM060180	• FM160180	• FM260180	• FMP60180 PC
1900 x 600 x 850	• FM060190	• FM160190	• FM260190	-
2000 x 600 x 850	• FM060200	• FM160200	• FM260200	• FMP60200 PC
2200 x 600 x 850	• FM060220	• FM160220	• FM260220	• FMP60220 PC
2400 x 600 x 850	• FM060240	• FM160240	• FM260240	• FMP60240 PC
2600 x 600 x 850	• FM060260	• FM160260	• FM260260	• FMP60260 PC
2800 x 600 x 850	• FM060280	• FM160280	• FM260280	• FMP60280 PC

• **PB** - Puertas Batientes / **PC** - Puertas Correderas

• **24 horas expedición**

• **3 días expedición**

# MESAS DE TRABAJO

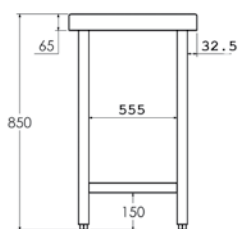
## Gama 700

NOVEDAD

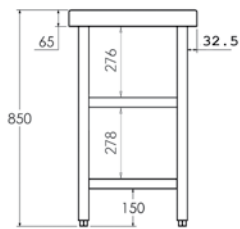
### Mesa central

- Encimeras de acero inoxidable AISI 304 18/10 satinado con omegas de refuerzo.
- Estante de acero inoxidable.
- Frontal de 65 mm en punto redondo, totalmente soldado.
- Las mesas con puertas incluyen: plafones laterales, trasera y estante intermedio de acero inoxidable.
- Patas cuadradas de acero inoxidable de 40 x 40 mm para elevar la altura desde los 850 hasta los 900 mm.
- **Fácil montaje en 3 minutos.**
- **Modelos con puertas se suministran montados.**
- **Posibilidad de envío montado:**  
Hasta 1200 mm: **MF001200**  
Hasta 2000 mm: **MF002000**  
Hasta 2800 mm: **MF002800**
- Opción de cierre en puertas **OPC00001**

 **• Posibilidad de customizar en longitud:**  
Indicar medida de longitud deseada; precio y código del modelo inmediatamente superior.



Central con 1 estante



Central con 2 estantes



Medidas totales (mm)	Mesa con marco de refuerzo	Mesa con 1 estante	Mesa con 2 estantes	Mesa con puertas	Mesa con puertas pasante
600 x 700 x 850	• FC070060	• FC170060	• FC270060	-	-
700 x 700 x 850	• FC070070	• FC170070	• FC270070	-	-
800 x 700 x 850	• FC070080	• FC170080	• FC270080	• FCP70080 PB	-
900 x 700 x 850	• FC070090	• FC170090	• FC270090	-	-
1000 x 700 x 850	• FC070100	• FC170100	• FC270100	• FCP70100 PC	• FCPP7100
1100 x 700 x 850	• FC070110	• FC170110	• FC270110	-	-
1200 x 700 x 850	• FC070120	• FC170120	• FC270120	• FCP70120 PC	• FCPP7120
1300 x 700 x 850	• FC070130	• FC170130	• FC270130	-	-
1400 x 700 x 850	• FC070140	• FC170140	• FC270140	• FCP70140 PC	• FCPP7140
1500 x 700 x 850	• FC070150	• FC170150	• FC270150	-	-
1600 x 700 x 850	• FC070160	• FC170160	• FC270160	• FCP70160 PC	• FCPP7160
1700 x 700 x 850	• FC070170	• FC170170	• FC270170	-	-
1800 x 700 x 850	• FC070180	• FC170180	• FC270180	• FCP70180 PC	• FCPP7180
1900 x 700 x 850	• FC070190	• FC170190	• FC270190	-	-
2000 x 700 x 850	• FC070200	• FC170200	• FC270200	• FCP70200 PC	• FCPP7200
2200 x 700 x 850	• FC070220	• FC170220	• FC270220	• FCP70220 PC	• FCPP7220
2400 x 700 x 850	• FC070240	• FC170240	• FC270240	• FCP70240 PC	• FCPP7240
2600 x 700 x 850	• FC070260	• FC170260	• FC270260	• FCP70260 PC	• FCPP7260
2800 x 700 x 850	• FC070280	• FC170280	• FC270280	• FCP70280 PC	• FCPP7280

• **PB** - Puertas Batientes / **PC** - Puertas Correderas

• **24 horas expedición**    • **3 días expedición**

# Gama 700

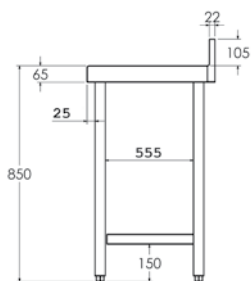
## Mesa mural

- Encimeras de acero inoxidable AISI 304 18/10 satinado con omegas de refuerzo.
- Estante de acero inoxidable.
- Peto posterior de 105 mm y frontal de 65 mm en punto redondo sanitario, totalmente soldados.
- Las mesas con puertas incluyen: plafones laterales, trasera y estante intermedio de acero inoxidable.
- Patas cuadradas de acero inoxidable de 40 x 40 mm para elevar la altura desde los 850 hasta los 900 mm.
- **Fácil montaje en 3 minutos.**
- **Modelos con puertas se suministran montados.**
- **Posibilidad de envío montado:**  
Hasta 1200 mm: **MF001200**  
Hasta 2000 mm: **MF002000**  
Hasta 2800 mm: **MF002800**
- **Opción de cierre en puertas OPC00001**

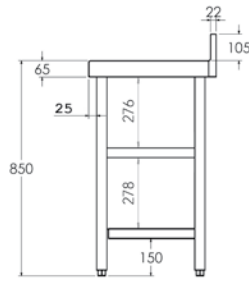


• **Posibilidad de customizar en longitud:**

Indicar medida de longitud deseada; precio y código del modelo inmediatamente superior.



Mural con 1 estante



Mural con 2 estantes



Medidas totales (mm)	Mesa con marco de refuerzo	Mesa con 1 estante	Mesa con 2 estantes	Mesa con puertas
600 x 700 x 850	• FM070060	• FM170060	• FM270060	-
700 x 700 x 850	• FM071070	• FM170070	• FM270070	-
800 x 700 x 850	• FM070080	• FM170080	• FM270080	• FMP70080 PB
900 x 700 x 850	• FM070090	• FM170090	• FM270090	-
1000 x 700 x 850	• FM070100	• FM170100	• FM270100	• FMP70100 PC
1100 x 700 x 850	• FM070110	• FM170110	• FM270110	-
1200 x 700 x 850	• FM070120	• FM170120	• FM270120	• FMP70120 PC
1300 x 700 x 850	• FM070130	• FM170130	• FM270130	-
1400 x 700 x 850	• FM070140	• FM170140	• FM270140	• FMP70140 PC
1500 x 700 x 850	• FM070150	• FM170150	• FM270150	-
1600 x 700 x 850	• FM070160	• FM170160	• FM270160	• FMP70160 PC
1700 x 700 x 850	• FM070170	• FM170170	• FM270170	-
1800 x 700 x 850	• FM070180	• FM170180	• FM270180	• FMP70180 PC
1900 x 700 x 850	• FM070190	• FM170190	• FM270190	-
2000 x 700 x 850	• FM070200	• FM170200	• FM270200	• FMP70200 PC
2200 x 700 x 850	• FM070220	• FM170220	• FM270220	• FMP70220 PC
2400 x 700 x 850	• FM070240	• FM170240	• FM270240	• FMP70240 PC
2600 x 700 x 850	• FM070260	• FM170260	• FM270260	• FMP70260 PC
2800 x 700 x 850	• FM070280	• FM170280	• FM270280	• FMP70280 PC

• **PB** - Puertas Batientes / **PC** - Puertas Correderas

• **24 horas expedición**

• **3 días expedición**

# MESAS DE TRABAJO

## Gama 800

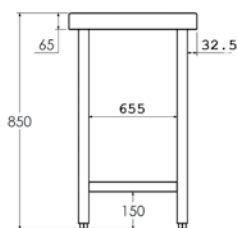
NOVEDAD

### Mesa central

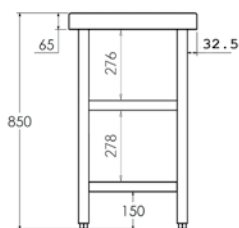
- Encimeras de acero inoxidable AISI 304 18/10 satinado con omegas de refuerzo.
- Estante de acero inoxidable.
- Frontal de 65 mm en punto redondo, totalmente soldado.
- Las mesas con puertas incluyen: plafones laterales, trasera y estante intermedio de acero inoxidable.
- Patas cuadradas de acero inoxidable de 40 x 40 mm para elevar la altura desde los 850 hasta los 900 mm.
- **Fácil montaje en 3 minutos.**
- **Modelos con puertas se suministran montados.**
- **Posibilidad de envío montado:**  
 Hasta 1200 mm: **MF001200**  
 Hasta 2000 mm: **MF002000**  
 Hasta 2800 mm: **MF002800**
- Opción de cierre en puertas **OPC00001**



- **Posibilidad de customizar en longitud:**  
 Indicar medida de longitud deseada; precio y código del modelo inmediatamente superior.



Central con 1 estante



Central con 2 estantes



Medidas totales (mm)	Mesa con marco de refuerzo	Mesa con 1 estante	Mesa con 2 estantes	Mesa con puertas	Mesa con puertas pasante
600 x 800 x 850	• FC080060	• FC180060	• FC280060	-	-
700 x 800 x 850	• FC080070	• FC180070	• FC280070	-	-
800 x 800 x 850	• FC080080	• FC180080	• FC280080	• FCP80080 PB	-
900 x 800 x 850	• FC080090	• FC180090	• FC280090	-	-
1000 x 800 x 850	• FC080100	• FC180100	• FC280100	• FCP80100 PC	• FCPP8100
1100 x 800 x 850	• FC080110	• FC180110	• FC280110	-	-
1200 x 800 x 850	• FC080120	• FC180120	• FC280120	• FCP80120 PC	• FCPP8120
1300 x 800 x 850	• FC080130	• FC180130	• FC280130	-	-
1400 x 800 x 850	• FC080140	• FC180140	• FC280140	• FCP80140 PC	• FCPP8140
1500 x 800 x 850	• FC080150	• FC180150	• FC280150	-	-
1600 x 800 x 850	• FC080160	• FC180160	• FC280160	• FCP80160 PC	• FCPP8160
1700 x 800 x 850	• FC080170	• FC180170	• FC280170	-	-
1800 x 800 x 850	• FC080180	• FC180180	• FC280180	• FCP80180 PC	• FCPP8180
1900 x 800 x 850	• FC080190	• FC180190	• FC280190	-	-
2000 x 800 x 850	• FC080200	• FC180200	• FC280200	• FCP80200 PC	• FCPP8200
2200 x 800 x 850	• FC080220	• FC180220	• FC280220	• FCP80220 PC	• FCPP8220
2400 x 800 x 850	• FC080240	• FC180240	• FC280240	• FCP80240 PC	• FCPP8240
2600 x 800 x 850	• FC080260	• FC180260	• FC280260	• FCP80260 PC	• FCPP8260
2800 x 800 x 850	• FC080280	• FC180280	• FC280280	• FCP80280 PC	• FCPP8280

• **PB** - Puertas Batientes / **PC** - Puertas Correderas

• **24 horas expedición**

• **3 días expedición**

# Gama 800

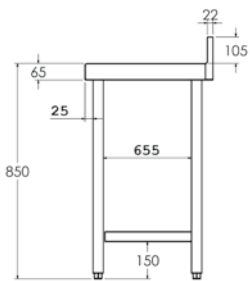
## Mesa mural

- Encimeras de acero inoxidable AISI 304 18/10 satinado con omegas de refuerzo.
- Estante de acero inoxidable.
- Peto posterior de 105 mm y frontal de 65 mm en punto redondo sanitario, totalmente soldados.
- Las mesas con puertas incluyen: plafones laterales, trasera y estante intermedio de acero inoxidable.
- Patas cuadradas de acero inoxidable de 40 x 40 mm para elevar la altura desde los 850 hasta los 900 mm.
- **Fácil montaje en 3 minutos.**
- **Modelos con puertas se suministran montados.**
- **Posibilidad de envío montado:**  
Hasta 1200 mm: **MF001200**  
Hasta 2000 mm: **MF002000**  
Hasta 2800 mm: **MF002800**
- Opción de cierre en puertas **OPC00001**

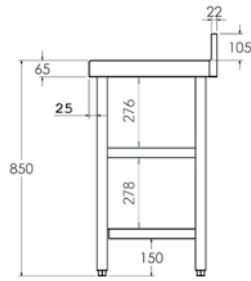


• **Posibilidad de customizar en longitud:**

Indicar medida de longitud deseada; precio y código del modelo inmediatamente superior.



Mural con 1 estante



Mural con 2 estantes



Medidas totales (mm)	Mesa con marco de refuerzo	Mesa con 1 estante	Mesa con 2 estantes	Mesa con puertas
600 x 800 x 850	• FM080060	• FM181060	• FM280060	-
700 x 800 x 850	• FM080070	• FM181070	• FM280070	-
800 x 800 x 850	• FM080080	• FM180080	• FM280080	• FMP80080 PB
900 x 800 x 850	• FM080090	• FM180090	• FM280090	-
1000 x 800 x 850	• FM080100	• FM180100	• FM280100	• FMP80100 PC
1100 x 800 x 850	• FM080110	• FM180110	• FM280110	-
1200 x 800 x 850	• FM080120	• FM180120	• FM280120	• FMP80120 PC
1300 x 800 x 850	• FM080130	• FM180130	• FM280130	-
1400 x 800 x 850	• FM080140	• FM180140	• FM280140	• FMP80140 PC
1500 x 800 x 850	• FM080150	• FM180150	• FM280150	-
1600 x 800 x 850	• FM080160	• FM180160	• FM280160	• FMP80160 PC
1700 x 800 x 850	• FM080170	• FM180170	• FM280170	-
1800 x 800 x 850	• FM080180	• FM180180	• FM280180	• FMP80180 PC
1900 x 800 x 850	• FM080190	• FM180190	• FM280190	-
2000 x 800 x 850	• FM080200	• FM180200	• FM280200	• FMP80200 PC
2200 x 800 x 850	• FM080220	• FM180220	• FM280220	• FMP80220 PC
2400 x 800 x 850	• FM080240	• FM180240	• FM280240	• FMP80240 PC
2600 x 800 x 850	• FM080260	• FM180260	• FM280260	• FMP80260 PC
2800 x 800 x 850	• FM080280	• FM180280	• FM280280	• FMP80280 PC

• **PB** - Puertas Batientes / **PC** - Puertas Correderas

• **24 horas expedición**

• **3 días expedición**

# MESAS DE TRABAJO

## Gama 900

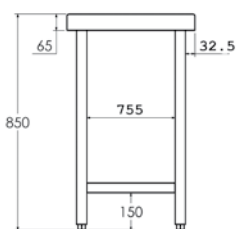
NOVEDAD

### Mesa central

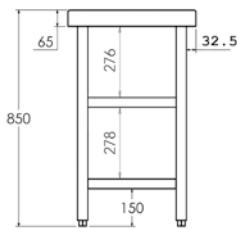
- Encimeras de acero inoxidable AISI 304 18/10 satinado con omegas de refuerzo.
- Estante de acero inoxidable.
- Frontal de 65 mm en punto redondo, totalmente soldado.
- Las mesas con puertas incluyen: plafones laterales, trasera y estante intermedio de acero inoxidable.
- Patas cuadradas de acero inoxidable de 40 x 40 mm para elevar la altura desde los 850 hasta los 900 mm.
- **Fácil montaje en 3 minutos.**
- **Modelos con puertas se suministran montados.**
- **Posibilidad de envío montado:**  
Hasta 1200 mm: **MF001200**  
Hasta 2000 mm: **MF002000**  
Hasta 2800 mm: **MF002800**
- **Opción de cierre en puertas OPC00001**



- **Posibilidad de customizar en longitud:**  
Indicar medida de longitud deseada; precio y código del modelo inmediatamente superior.



Central con 1 estante



Central con 2 estantes



Medidas totales (mm)	Mesa con marco de refuerzo	Mesa con 1 estante	Mesa con 2 estantes	Mesa con puertas	Mesa con puertas pasante
600 x 900 x 850	• FC090060	• FC190060	• FC290060	-	-
700 x 900 x 850	• FC090070	• FC190070	• FC290070	-	-
800 x 900 x 850	• FC090080	• FC190080	• FC290080	• FCP90080 PB	-
900 x 900 x 850	• FC090090	• FC190090	• FC290090	-	-
1000 x 900 x 850	• FC090100	• FC190100	• FC290100	• FCP90100 PC	• FCPP9100
1100 x 900 x 850	• FC090110	• FC190110	• FC290110	-	-
1200 x 900 x 850	• FC090120	• FC190120	• FC290120	• FCP90120 PC	• FCPP9120
1300 x 900 x 850	• FC090130	• FC190130	• FC290130	-	-
1400 x 900 x 850	• FC090140	• FC190140	• FC290140	• FCP90140 PC	• FCPP9140
1500 x 900 x 850	• FC090150	• FC190150	• FC290150	-	-
1600 x 900 x 850	• FC090160	• FC190160	• FC290160	• FCP90160 PC	• FCPP9160
1700 x 900 x 850	• FC090170	• FC190170	• FC290170	-	-
1800 x 900 x 850	• FC090180	• FC190180	• FC290180	• FCP90180 PC	• FCPP9180
1900 x 900 x 850	• FC090190	• FC190190	• FC290190	-	-
2000 x 900 x 850	• FC090200	• FC190200	• FC290200	• FCP90200 PC	• FCPP9200
2200 x 900 x 850	• FC090220	• FC190220	• FC290220	• FCP90220 PC	• FCPP9220
2400 x 900 x 850	• FC090240	• FC190240	• FC290240	• FCP90240 PC	• FCPP9240
2600 x 900 x 850	• FC090260	• FC190260	• FC290260	• FCP90260 PC	• FCPP9260
2800 x 900 x 850	• FC090280	• FC190280	• FC290280	• FCP90280 PC	• FCPP9280

• **PB** - Puertas Batientes / **PC** - Puertas Correderas

• **24 horas expedición**

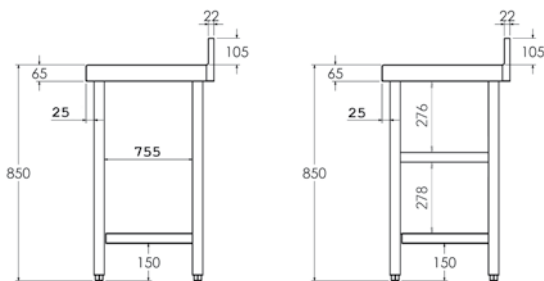
• **3 días expedición**

# Gama 900

## Mesa mural

- Encimeras de acero inoxidable AISI 304 18/10 satinado con omegas de refuerzo.
- Estante de acero inoxidable.
- Peto posterior de 105 mm y frontal de 65 mm en punto redondo sanitario, totalmente soldados.
- Las mesas con puertas incluyen: plafones laterales, trasera y estante intermedio de acero inoxidable.
- Patas cuadradas de acero inoxidable de 40 x 40 mm para elevar la altura desde los 850 hasta los 900 mm.
- **Fácil montaje en 3 minutos.**
- **Modelos con puertas se suministran montados.**
- **Posibilidad de envío montado:**  
Hasta 1200 mm: **MF001200**  
Hasta 2000 mm: **MF002000**  
Hasta 2800 mm: **MF002800**
- Opción de cierre en puertas **OPC00001**

- **Posibilidad de customizar en longitud:**  
Indicar medida de longitud deseada; precio y código del modelo inmediatamente superior.



Mural con 1 estante

Mural con 2 estantes



Medidas totales (mm)	Mesa con marco de refuerzo	Mesa con 1 estante	Mesa con 2 estantes	Mesa con puertas
600 x 900 x 850	• FM090060	• FM190060	• FM290060	-
700 x 900 x 850	• FM090070	• FM190070	• FM290070	-
800 x 900 x 850	• FM090080	• FM190080	• FM290080	• FMP90080 PB
900 x 900 x 850	• FM090090	• FM190090	• FM290090	-
1000 x 900 x 850	• FM090100	• FM190100	• FM290100	• FMP90100 PC
1100 x 900 x 850	• FM090110	• FM190110	• FM290110	-
1200 x 900 x 850	• FM090120	• FM190120	• FM290120	• FMP90120 PC
1300 x 900 x 850	• FM090130	• FM190130	• FM290130	-
1400 x 900 x 850	• FM090140	• FM190140	• FM290140	• FMP90140 PC
1500 x 900 x 850	• FM090150	• FM190150	• FM290150	-
1600 x 900 x 850	• FM090160	• FM190160	• FM290160	• FMP90160 PC
1700 x 900 x 850	• FM090170	• FM190170	• FM290170	-
1800 x 900 x 850	• FM090180	• FM190180	• FM290180	• FMP90180 PC
1900 x 900 x 850	• FM090190	• FM190190	• FM290190	-
2000 x 900 x 850	• FM090200	• FM190200	• FM290200	• FMP90200 PC
2200 x 900 x 850	• FM090220	• FM190220	• FM290220	• FMP90220 PC
2400 x 900 x 850	• FM090240	• FM190240	• FM290240	• FMP90240 PC
2600 x 900 x 850	• FM090260	• FM190260	• FM290260	• FMP90260 PC
2800 x 900 x 850	• FM090280	• FM190280	• FM290280	• FMP90280 PC

• **PB** - Puertas Batientes / **PC** - Puertas Correderas

• **24 horas expedición**

• **3 días expedición**



# MESAS DE TRABAJO

## Mesas con puertas y cajones

### Gama 600/700

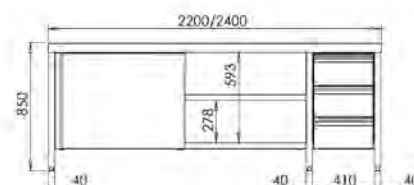
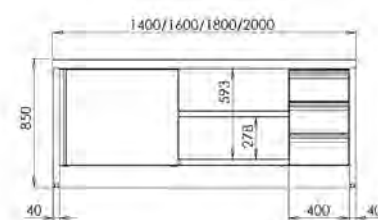
NOVEDAD

#### Mesa central con puertas y cajones

- Fabricada en acero inoxidable AISI 304 18/10.
- Encimeras y estantes con omegas de refuerzo.
- Frontal de 65 mm en punto redondo, totalmente soldado.
- Estante con soportes de gran robustez.
- Patas cuadradas de acero inoxidable de 40 x 40 mm para elevar la altura desde los 850 hasta los 900 mm.
- Puertas correderas con deslizamiento de gran suavidad, sin guías inferiores para facilitar la limpieza.
- Módulo con 3 cajones incluido.
- Medida útil del cajón 290 x 435 x 109 mm.
- **Se suministran montadas.**
- **Opción de cierre en puertas OPC00001**



- **Posibilidad de customizar en longitud:**  
Indicar medida de longitud deseada;  
precio y código del modelo inmediatamente superior.



#### Gama 600

Medidas totales (mm)	Puertas correderas y cajones derecha	Puertas correderas y cajones izquierda
1400 x 600 x 850	• FCPBD614	• FCPBI614
1600 x 600 x 850	• FCPBD616	• FCPBI616
1800 x 600 x 850	• FCPBD618	• FCPBI618
2000 x 600 x 850	• FCPBD620	• FCPBI620
2200 x 600 x 850	• FCPBD622	• FCPBI622
2400 x 600 x 850	• FCPBD624	• FCPBI624

#### Gama 700

Medidas totales (mm)	Puertas correderas y cajones derecha	Puertas correderas y cajones izquierda
1400 x 700 x 850	• FCPBD714	• FCPBI714
1600 x 700 x 850	• FCPBD716	• FCPBI716
1800 x 700 x 850	• FCPBD718	• FCPBI718
2000 x 700 x 850	• FCPBD720	• FCPBI720
2200 x 700 x 850	• FCPBD722	• FCPBI722
2400 x 700 x 850	• FCPBD724	• FCPBI724

• 24 horas expedición

• 3 días expedición

## Gama 600/700

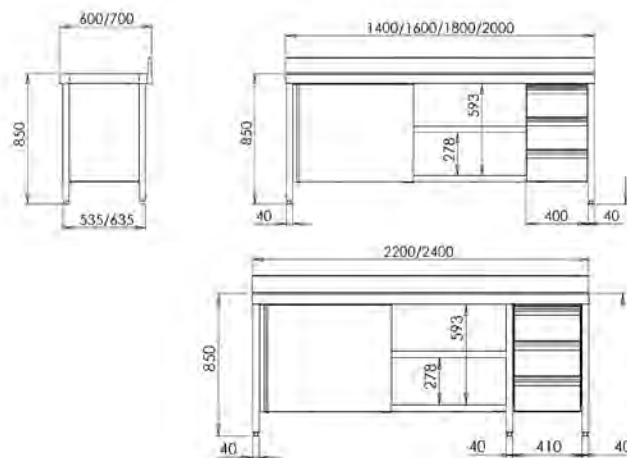
### Mesa mural con puertas y cajones

- Fabricada en acero inoxidable AISI 304 18/10.
- Encimeras y estantes con omegas de refuerzo.
- Peto posterior de 105 mm y frontal de 65 mm en punto redondo sanitario, totalmente soldados.
- Estante con soportes de gran robustez.
- Patas cuadradas de acero inoxidable de 40 x 40 mm para elevar la altura desde los 850 hasta los 900 mm.
- Puertas correderas con deslizamiento de gran suavidad, sin guías inferiores para facilitar la limpieza.
- Módulo con 3 cajones incluido.
- Medida útil del cajón 290 x 435 x 109 mm.
- **Se suministran montadas.**
- **Opción de cierre en puertas OPC00001**



• **Posibilidad de customizar en longitud:**

Indicar medida de longitud deseada; precio y código del modelo inmediatamente superior.



#### Gama 600

Medidas totales (mm)	Puertas correderas y cajones derecha	Puertas correderas y cajones izquierda
1400 x 600 x 850	• FMPBD614	• FMPBI614
1600 x 600 x 850	• FMPBD616	• FMPBI616
1800 x 600 x 850	• FMPBD618	• FMPBI618
2000 x 600 x 850	• FMPBD620	• FMPBI620
2200 x 600 x 850	• FMPBD622	• FMPBI622
2400 x 600 x 850	• FMPBD624	• FMPBI624

#### Gama 700

Medidas totales (mm)	Puertas correderas y cajones derecha	Puertas correderas y cajones izquierda
1400 x 700 x 850	• FMPBD714	• FMPBI714
1600 x 700 x 850	• FMPBD716	• FMPBI716
1800 x 700 x 850	• FMPBD718	• FMPBI718
2000 x 700 x 850	• FMPBD720	• FMPBI720
2200 x 700 x 850	• FMPBD722	• FMPBI722
2400 x 700 x 850	• FMPBD724	• FMPBI724

• 24 horas expedición

• 3 días expedición

# MESAS DE TRABAJO

## Con cubeta

### Gama 600/700

NOVEDAD

#### Mesa mural con cubeta y marco de refuerzo

- Fabricadas con encimeras de acero inoxidable AISI 304 18/10.
- Provistas de omegas de refuerzo para una mayor robustez.
- Peto posterior de 105 mm y frontal de 65 mm en punto redondo sanitario, totalmente soldados.
- Cubeta soldada de 500 x 400 x 250 mm.
- Patas cuadradas de acero inoxidable de 40 x 40 mm para elevar la altura desde los 850 hasta los 900 mm.
- **Fácil montaje en 3 minutos.**
- **Posibilidad de envío montado:**  
Hasta 1200 mm: **MF001200**  
Hasta 2000 mm: **MF002000**  
Hasta 2800 mm: **MF002800**



- **Posibilidad de customizar en longitud:**  
Indicar medida de longitud deseada; precio y código del modelo inmediatamente superior.

 Grifería pág. 33



#### Gama 600

Medidas totales (mm)	Cubeta derecha	Cubeta izquierda	Cubeta central
1000 x 600 x 850	• FCDR6010	• FCIR6010	-
1200 x 600 x 850	• FCDR6012	• FCIR6012	-
1400 x 600 x 850	• FCDR6014	• FCIR6014	-
1500 x 600 x 850	• FCDR6015	• FCIR6015	• FCCR6015
1600 x 600 x 850	• FCDR6016	• FCIR6016	• FCCR6016
1800 x 600 x 850	• FCDR6018	• FCIR6018	• FCCR6018
2000 x 600 x 850	• FCDR6020	• FCIR6020	• FCCR6020
2200 x 600 x 850	• FCDR6022	• FCIR6022	-
2400 x 600 x 850	• FCDR6024	• FCIR6024	-
2600 x 600 x 850	• FCDR6026	• FCIR6026	-
2800 x 600 x 850	• FCDR6028	• FCIR6028	-

#### Gama 700

Medidas totales (mm)	Cubeta derecha	Cubeta izquierda	Cubeta central
1000 x 700 x 850	• FCDR7010	• FCIR7010	-
1200 x 700 x 850	• FCDR7012	• FCIR7012	-
1400 x 700 x 850	• FCDR7014	• FCIR7014	-
1500 x 700 x 850	• FCDR7015	• FCIR7015	• FCCR7015
1600 x 700 x 850	• FCDR7016	• FCIR7016	• FCCR7016
1800 x 700 x 850	• FCDR7018	• FCIR7018	• FCCR7018
2000 x 700 x 850	• FCDR7020	• FCIR7020	• FCCR7020
2200 x 700 x 850	• FCDR7022	• FCIR7022	-
2400 x 700 x 850	• FCDR7024	• FCIR7024	-
2600 x 700 x 850	• FCDR7026	• FCIR7026	-
2800 x 700 x 850	• FCDR7028	• FCIR7028	-

• 24 horas expedición    • 3 días expedición

## Gama 600/700

### Mesa mural con cubeta y estante

- Fabricadas con encimeras de acero inoxidable AISI 304 18/10.
- Provistas de omegas de refuerzo para una mayor robustez.
- Peto posterior de 105 mm y frontal de 65 mm en punto redondo sanitario, totalmente soldados.
- Estante de acero inoxidable.
- Cubeta soldada de 500 x 400 x 250 mm.
- Patas cuadradas de acero inoxidable de 40 x 40 mm para elevar la altura desde los 850 hasta los 900 mm.
- **Fácil montaje en 3 minutos.**
- **Posibilidad de envío montado:**  
Hasta 1200 mm: **MF001200**  
Hasta 2000 mm: **MF002000**  
Hasta 2800 mm: **MF002800**



• **Posibilidad de customizar en longitud:**

Indicar medida de longitud deseada;  
precio y código del modelo inmediatamente superior.

Grifería pág. 33



#### Gama 600

Medidas totales (mm)	Cubeta derecha	Cubeta izquierda	Cubeta central
1000 x 600 x 850	• FCDE6010	• FCIE6010	-
1200 x 600 x 850	• FCDE6012	• FCIE6012	-
1400 x 600 x 850	• FCDE6014	• FCIE6014	-
1500 x 600 x 850	• FCDE6015	• FCIE6015	• FCCE6015
1600 x 600 x 850	• FCDE6016	• FCIE6016	• FCCE6016
1800 x 600 x 850	• FCDE6018	• FCIE6018	• FCCE6018
2000 x 600 x 850	• FCDE6020	• FCIE6020	• FCCE6020
2200 x 600 x 850	• FCDE6022	• FCIE6022	-
2400 x 600 x 850	• FCDE6024	• FCIE6024	-
2600 x 600 x 850	• FCDE6026	• FCIE6026	-
2800 x 600 x 850	• FCDE6028	• FCIE6028	-

#### Gama 700

Medidas totales (mm)	Cubeta derecha	Cubeta izquierda	Cubeta central
1000 x 700 x 850	• FCDE7010	• FCIE7010	-
1200 x 700 x 850	• FCDE7012	• FCIE7012	-
1400 x 700 x 850	• FCDE7014	• FCIE7014	-
1500 x 700 x 850	• FCDE7015	• FCIE7015	• FCCE7015
1600 x 700 x 850	• FCDE7016	• FCIE7016	• FCCE7016
1800 x 700 x 850	• FCDE7018	• FCIE7018	• FCCE7018
2000 x 700 x 850	• FCDE7020	• FCIE7020	• FCCE7020
2200 x 700 x 850	• FCDE7022	• FCIE7022	-
2400 x 700 x 850	• FCDE7024	• FCIE7024	-
2600 x 700 x 850	• FCDE7026	• FCIE7026	-
2800 x 700 x 850	• FCDE7028	• FCIE7028	-

• 24 horas expedición

• 3 días expedición

# MESAS DE TRABAJO

## Con perfil salvaaguas y cubeta

### Gama 600/700

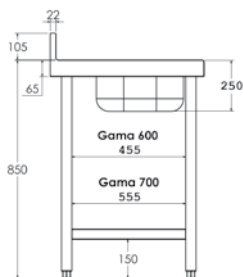
NOVEDAD

#### Mesa mural con perfil salvaaguas, cubeta y marco de refuerzo

- Fabricadas con encimeras de acero inoxidable AISI 304 18/10, satinado.
- Perfil perimetral con salvaaguas.
- Provistas de omegas de refuerzo para una mayor robustez.
- Peto posterior de 105 mm y frontal de 65 mm en punto redondo sanitario, totalmente soldados.
- Cubeta soldada de 500 x 400 x 250 mm.
- Patas cuadradas de acero inoxidable de 40 x 40 mm para elevar la altura desde los 850 hasta los 900 mm.
- **Fácil montaje en 3 minutos.**
- **Posibilidad de envío montado:**  
 Hasta 1200 mm: **MF001200**  
 Hasta 2000 mm: **MF002000**  
 Hasta 2800 mm: **MF002800**



 Grifería pág. 33



#### Gama 600

Medidas totales (mm)	Cubeta derecha	Cubeta izquierda	Cubeta central
1000 x 600 x 850	• FCDRS610	• FCIRS610	-
1200 x 600 x 850	• FCDRS612	• FCIRS612	-
1400 x 600 x 850	• FCDRS614	• FCIRS614	-
1600 x 600 x 850	• FCDRS616	• FCIRS616	• FCCRS616
1800 x 600 x 850	• FCDRS618	• FCIRS618	• FCCRS618
2000 x 600 x 850	• FCDRS620	• FCIRS620	• FCCRS620

#### Gama 700

Medidas totales (mm)	Cubeta derecha	Cubeta izquierda	Cubeta central
1000 x 700 x 850	• FCDRS710	• FCIRS710	-
1200 x 700 x 850	• FCDRS712	• FCIRS712	-
1400 x 700 x 850	• FCDRS714	• FCIRS714	-
1600 x 700 x 850	• FCDRS716	• FCIRS716	• FCCRS716
1800 x 700 x 850	• FCDRS718	• FCIRS718	• FCCRS718
2000 x 700 x 850	• FCDRS720	• FCIRS720	• FCCRS720

• 3 días expedición

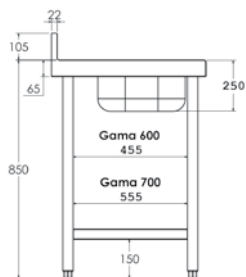
## Gama 600/700

### Mesa mural con perfil salvaaguas, cubeta y estante

- Fabricadas con encimeras de acero inoxidable AISI 304 18/10, satinado.
- Perfil perimetral con salvaaguas.
- Provistas de omegas de refuerzo para una mayor robustez.
- Peto posterior de 105 mm y frontal de 65 mm en punto redondo sanitario, totalmente soldados.
- Estante de acero inoxidable.
- Cubeta soldada de 500 x 400 x 250 mm.
- Patas cuadradas de acero inoxidable de 40 x 40 mm para elevar la altura desde los 850 hasta los 900 mm.
- **Fácil montaje en 3 minutos.**
- **Possibilidad de envío montado:**  
Hasta 1200 mm: **MF001200**  
Hasta 2000 mm: **MF002000**  
Hasta 2800 mm: **MF002800**



 Grifería pág. 33



#### Gama 600

Medidas totales (mm)	Cubeta derecha	Cubeta izquierda	Cubeta central
1000 x 600 x 850	• FCDES610	• FCIES610	-
1200 x 600 x 850	• FCDES612	• FCIES612	-
1400 x 600 x 850	• FCDES614	• FCIES614	-
1600 x 600 x 850	• FCDES616	• FCIES616	• FCCES616
1800 x 600 x 850	• FCDES618	• FCIES618	• FCCES618
2000 x 600 x 850	• FCDES620	• FCIES620	• FCCES620

#### Gama 700

Medidas totales (mm)	Cubeta derecha	Cubeta izquierda	Cubeta central
1000 x 700 x 850	• FCDES710	• FCIES710	-
1200 x 700 x 850	• FCDES712	• FCIES712	-
1400 x 700 x 850	• FCDES714	• FCIES714	-
1600 x 700 x 850	• FCDES716	• FCIES716	• FCCES716
1800 x 700 x 850	• FCDES718	• FCIES718	• FCCES718
2000 x 700 x 850	• FCDES720	• FCIES720	• FCCES720

• 3 días expedición

# MESAS DE TRABAJO

## Con cubeta y puertas

### Gama 600/700

NOVEDAD

#### Mesa mural con cubeta y puertas correderas

- Fabricadas con encimeras de acero inoxidable AISI 304 18/10, satinado.
- Provistas de omegas de refuerzo para una mayor robustez.
- Peto posterior de 105 mm y frontal de 65 mm en punto redondo sanitario, totalmente soldados.
- Cubeta soldada de 500 x 400 x 250 mm.
- Puertas correderas con deslizamiento de gran suavidad, sin guías inferiores para facilitar la limpieza.
- Patas cuadradas de acero inoxidable de 40 x 40 mm para elevar la altura desde los 850 hasta los 900 mm.
- Trasera abierta para el acceso a las instalaciones.
- **Se suministran montadas.**
- **Opción de cierre en puertas OPC00001**



 **• Posibilidad de customizar en longitud:**  
Indicar medida de longitud deseada; precio y código del modelo inmediatamente superior.

 Grifería pág. 33



#### Gama 600

Medidas totales (mm)	Cubeta derecha	Cubeta izquierda	Cubeta central
1000 x 600 x 850	• FPCD6010	• FPCI6010	-
1200 x 600 x 850	• FPCD6012	• FPCI6012	-
1400 x 600 x 850	• FPCD6014	• FPCI6014	-
1600 x 600 x 850	• FPCD6016	• FPCI6016	• FPCC6016
1800 x 600 x 850	• FPCD6018	• FPCI6018	• FPCC6018
2000 x 600 x 850	• FPCD6020	• FPCI6020	• FPCC6020
2200 x 600 x 850	• FPCD6022	• FPCI6022	-
2400 x 600 x 850	• FPCD6024	• FPCI6024	-
2600 x 600 x 850	• FPCD6026	• FPCI6026	-
2800 x 600 x 850	• FPCD6028	• FPCI6028	-

#### Gama 700

Medidas totales (mm)	Cubeta derecha	Cubeta izquierda	Cubeta central
1000 x 700 x 850	• FPCD7010	• FPCI7010	-
1200 x 700 x 850	• FPCD7012	• FPCI7012	-
1400 x 700 x 850	• FPCD7014	• FPCI7014	-
1600 x 700 x 850	• FPCD7016	• FPCI7016	• FPCC7016
1800 x 700 x 850	• FPCD7018	• FPCI7018	• FPCC7018
2000 x 700 x 850	• FPCD7020	• FPCI7020	• FPCC7020
2200 x 700 x 850	• FPCD7022	• FPCI7022	-
2400 x 700 x 850	• FPCD7024	• FPCI7024	-
2600 x 700 x 850	• FPCD7026	• FPCI7026	-
2800 x 700 x 850	• FPCD7028	• FPCI7028	-

• 24 horas expedición

• 3 días expedición



# MESAS DE TRABAJO

## Con cubeta, puertas y cajones

### Gama 600/700

NOVEDAD

#### Mesa mural con cubeta, puertas correderas y cajones

- Fabricadas con encimeras de acero inoxidable AISI 304 18/10, satinado.
- Provistas de omegas de refuerzo para una mayor robustez.
- Peto posterior de 105 mm y frontal de 65 mm en punto redondo sanitario, totalmente soldados.
- Cubeta soldada de 500 x 400 x 250 mm.
- Puertas correderas con deslizamiento de gran suavidad, sin guías inferiores para facilitar la limpieza.
- Patas cuadradas de acero inoxidable de 40 x 40 mm para elevar la altura desde los 850 hasta los 900 mm.
- Módulo con 3 cajones incluido.
- Medida útil del cajón de 290 x 435 x 109 mm.
- Trasera abierta para el acceso a las instalaciones.
- **Se suministran montadas.**
- **Opción de cierre en puertas OPC00001**



• **Posibilidad de customizar en longitud:**

Indicar medida de longitud deseada; precio y código del modelo inmediatamente superior.

Grifería pág. 33



#### Gama 600

Medidas totales (mm)	Cubeta derecha	Cubeta izquierda
1400 x 600 x 850	• FCDPB614	• FCIPB614
1600 x 600 x 850	• FCDPB616	• FCIPB616
1800 x 600 x 850	• FCDPB618	• FCIPB618
2000 x 600 x 850	• FCDPB620	• FCIPB620
2200 x 600 x 850	• FCDPB622	• FCIPB622
2400 x 600 x 850	• FCDPB624	• FCIPB624

#### Gama 700

Medidas totales (mm)	Cubeta derecha	Cubeta izquierda
1400 x 700 x 850	• FCDPB714	• FCIPB714
1600 x 700 x 850	• FCDPB716	• FCIPB716
1800 x 700 x 850	• FCDPB718	• FCIPB718
2000 x 700 x 850	• FCDPB720	• FCIPB720
2200 x 700 x 850	• FCDPB722	• FCIPB722
2400 x 700 x 850	• FCDPB724	• FCIPB724

• 24 horas expedición

• 3 días expedición

# MESAS DE TRABAJO

## Encimera central y mural

### Gama 600/700

**NOVEDAD**

#### Encimera

- Fabricadas de acero inoxidable AISI 304 18/10, satinado.
- Con omegas de refuerzo.
- Peto posterior de 105 mm y frontal de 65 mm en punto redondo sanitario, totalmente soldados.



• **Posibilidad de customizar en longitud:**  
Indicar medida de longitud deseada; precio y código del modelo inmediatamente superior.



#### Gama 600

Medidas totales (mm)	Encimera central	Encimera mural
400 x 600	• F0080301	• F0080351
500 x 600	• F0080302	• F0080352
600 x 600	• F0080303	• F0080353
700 x 600	• F0080419	• F0080420
800 x 600	• F0080304	• F0080354
900 x 600	• F0080401	• F0080403
1000 x 600	• F0080305	• F0080355
1100 x 600	• F0080306	• F0080356
1200 x 600	• F0080307	• F0080357
1300 x 600	• F0080308	• F0080358
1400 x 600	• F0080309	• F0080359
1500 x 600	• F0080310	• F0080360
1600 x 600	• F0080311	• F0080361
1700 x 600	• F0080312	• F0080362
1800 x 600	• F0080313	• F0080363
1900 x 600	• F0080314	• F0080364
2000 x 600	• F0080315	• F0080365
2100 x 600	• F0080316	• F0080366
2200 x 600	• F0080317	• F0080367
2300 x 600	• F0080318	• F0080368
2400 x 600	• F0080319	• F0080369
2500 x 600	• F0080320	• F0080370
2600 x 600	• F0080321	• F0080371
2700 x 600	• F0080322	• F0080372
2800 x 600	• F0080323	• F0080373



#### Gama 700

Medidas totales (mm)	Encimera central	Encimera mural
400 x 700	• F0080326	• F0080376
500 x 700	• F0080327	• F0080377
600 x 700	• F0080328	• F0080378
700 x 700	• F0080421	• F0080422
800 x 700	• F0080329	• F0080379
900 x 700	• F0080402	• F0080404
1000 x 700	• F0080330	• F0080380
1100 x 700	• F0080331	• F0080381
1200 x 700	• F0080332	• F0080382
1300 x 700	• F0080333	• F0080383
1400 x 700	• F0080334	• F0080384
1500 x 700	• F0080335	• F0080385
1600 x 700	• F0080336	• F0080386
1700 x 700	• F0080337	• F0080387
1800 x 700	• F0080338	• F0080388
1900 x 700	• F0080339	• F0080389
2000 x 700	• F0080340	• F0080390
2100 x 700	• F0080341	• F0080391
2200 x 700	• F0080342	• F0080392
2300 x 700	• F0080343	• F0080393
2400 x 700	• F0080344	• F0080394
2500 x 700	• F0080345	• F0080395
2600 x 700	• F0080346	• F0080396
2700 x 700	• F0080347	• F0080397
2800 x 700	• F0080348	• F0080398

• 24 horas expedición

• 3 días expedición

# MESAS DE TRABAJO

## Encimera mural con cubeta

### Gama 600/700

NOVEDAD

#### Encimera con cubeta

- Fabricadas de acero inoxidable AISI 304 18/10, satinado.
- Con omegas de refuerzo.
- Peto posterior de 105 mm y frontal de 65 mm en punto redondo sanitario, totalmente soldados.
- Cubeta soldada de 500 x 400 x 250 mm.



- **Posibilidad de customizar en longitud:**  
Indicar medida de longitud deseada; precio y código del modelo inmediatamente superior.

 Grifería pág. 33



#### Gama 600

Medidas totales (mm)	Encimera con cubeta derecha	Encimera con cubeta izquierda	Encimera con cubeta central
1000 x 600	• FEC1006D	• FEC1006I	• FEC1006C
1200 x 600	• FEC1206D	• FEC1206I	• FEC1206C
1400 x 600	• FEC1406D	• FEC1406I	• FEC1406C
1500 x 600	• FEC1506D	• FEC1506I	• FEC1506C
1600 x 600	• FEC1606D	• FEC1606I	• FEC1606C
1800 x 600	• FEC1806D	• FEC1806I	• FEC1806C
2000 x 600	• FEC2006D	• FEC2006I	• FEC2006C
2200 x 600	• FEC2206D	• FEC2206I	• FEC2206C
2400 x 600	• FEC2406D	• FEC2406I	• FEC2406C
2600 x 600	• FEC2606D	• FEC2606I	• FEC2606C
2800 x 600	• FEC2806D	• FEC2806I	• FEC2806C

#### Gama 700

Medidas totales (mm)	Encimera con cubeta derecha	Encimera con cubeta izquierda	Encimera con cubeta central
1000 x 700	• FEC1007D	• FEC1007I	• FEC1007C
1200 x 700	• FEC1207D	• FEC1207I	• FEC1207C
1400 x 700	• FEC1407D	• FEC1407I	• FEC1407C
1500 x 700	• FEC1507D	• FEC1507I	• FEC1507C
1600 x 700	• FEC1607D	• FEC1607I	• FEC1607C
1800 x 700	• FEC1807D	• FEC1807I	• FEC1807C
2000 x 700	• FEC2007D	• FEC2007I	• FEC2007C
2200 x 700	• FEC2207D	• FEC2207I	• FEC2207C
2400 x 700	• FEC2407D	• FEC2407I	• FEC2407C
2600 x 700	• FEC2607D	• FEC2607I	• FEC2607C
2800 x 700	• FEC2807D	• FEC2807I	• FEC2807C

#### Soportes para encimera

- Fabricado en acero inoxidable AISI 304 18/10.
- Para Gama 600 / 700.
- Precio por unidad.

Modelo	Código
Soporte con pata	• F0020309
Soporte mural	• F0020310



• 24 horas expedición

• 3 días expedición

# MESAS DE TRABAJO

## Mesas altura 600

### Gama 600/700

NOVEDAD

- **Indicada para el soporte de aparatos de cocción y situar la altura de trabajo a 850-900 mm.**
- Encimera fabricada en acero inoxidable AISI 304 18/10 satinado.
- Encimeras y estantes con omegas de refuerzo.
- Estante de acero inoxidable.
- Peto posterior de 105 mm (modelos murales) y frontal de 65 mm en punto redondo sanitario, totalmente soldados.
- Patas cuadradas de acero inoxidable de 40 x 40 mm para elevar la altura desde los 600 hasta los 650 mm.
- **Fácil montaje en 3 minutos.**
- **Posibilidad de envío montado:**  
 Hasta 1200 mm: **MF001200**  
 Hasta 2000 mm: **MF002000**  
 Hasta 2800 mm: **MF002800**



- **Posibilidad de customizar en longitud:**  
 Indicar medida de longitud deseada; precio y código del modelo inmediatamente superior.



#### Gama 600

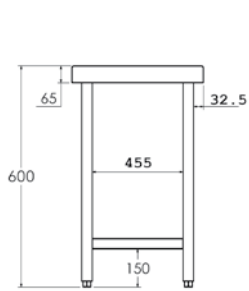
#### Mesa Central

#### Mesa Mural

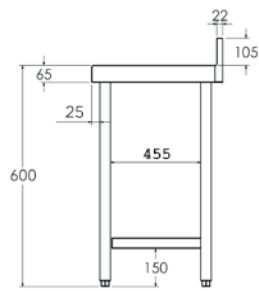
Medidas totales (mm)	Mesa Central		Mesa Mural	
	Con marco de refuerzo	Con 1 estante	Con marco de refuerzo	Con 1 estante
600 x 600 x 600	• FC066060	• FC166060	• FM066060	• FM166060
700 x 600 x 600	• FC066070	• FC166070	• FM066070	• FM166070
800 x 600 x 600	• FC066080	• FC166080	• FM066080	• FM166080
900 x 600 x 600	• FC066090	• FC166090	• FM066090	• FM166090
1000 x 600 x 600	• FC066100	• FC166100	• FM066100	• FM166100
1100 x 600 x 600	• FC066110	• FC166110	• FM066110	• FM166110
1200 x 600 x 600	• FC066120	• FC166120	• FM066120	• FM166120
1300 x 600 x 600	• FC066130	• FC166130	• FM066130	• FM166130
1400 x 600 x 600	• FC066140	• FC166140	• FM066140	• FM166140
1500 x 600 x 600	• FC066150	• FC166150	• FM066150	• FM166150
1600 x 600 x 600	• FC066160	• FC166160	• FM066160	• FM166160
1700 x 600 x 600	• FC066170	• FC166170	• FM066170	• FM166170
1800 x 600 x 600	• FC066180	• FC166180	• FM066180	• FM166180
1900 x 600 x 600	• FC066190	• FC166190	• FM066190	• FM166190
2000 x 600 x 600	• FC066200	• FC166200	• FM066200	• FM166200
2200 x 600 x 600	• FC066220	• FC166220	• FM066220	• FM166220
2400 x 600 x 600	• FC066240	• FC166240	• FM066240	• FM166240
2600 x 600 x 600	• FC066260	• FC166260	• FM066260	• FM166260
2800 x 600 x 600	• FC066280	• FC166280	• FM066280	• FM166280

• 24 horas expedición

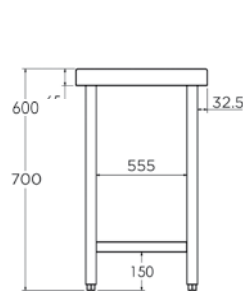
• 3 días expedición



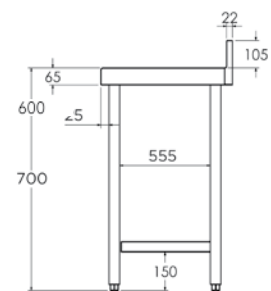
Mesa Central Gama 600



Mesa Mural Gama 600



Mesa Central Gama 700



Mesa Mural Gama 700



**Gama 700**

Medidas totales (mm)	Mesa Central		Mesa Mural	
	Con marco de refuerzo	Con 1 estante	Con marco de refuerzo	Con 1 estante
600 x 700 x 600	• FC067060	• FC167060	• FM067060	• FM167060
700 x 700 x 600	• FC067070	• FC167070	• FM067070	• FM167070
800 x 700 x 600	• FC067080	• FC167080	• FM067080	• FM167080
900 x 700 x 600	• FC067090	• FC167090	• FM067090	• FM167090
1000 x 700 x 600	• FC067100	• FC167100	• FM067100	• FM167100
1100 x 700 x 600	• FC067110	• FC167110	• FM067110	• FM167110
1200 x 700 x 600	• FC067120	• FC167120	• FM067120	• FM167120
1300 x 700 x 600	• FC067130	• FC167130	• FM067130	• FM167130
1400 x 700 x 600	• FC067140	• FC167140	• FM067140	• FM167140
1500 x 700 x 600	• FC067150	• FC167150	• FM067150	• FM167150
1600 x 700 x 600	• FC067160	• FC167160	• FM067160	• FM167160
1700 x 700 x 600	• FC067170	• FC167170	• FM067170	• FM167170
1800 x 700 x 600	• FC067180	• FC167180	• FM067180	• FM167180
1900 x 700 x 600	• FC067190	• FC167190	• FM067190	• FM167190
2000 x 700 x 600	• FC067200	• FC167200	• FM067200	• FM167200
2200 x 700 x 600	• FC067220	• FC167220	• FM067220	• FM167220
2400 x 700 x 600	• FC067240	• FC167240	• FM067240	• FM167240
2600 x 700 x 600	• FC067260	• FC167260	• FM067260	• FM167260
2800 x 700 x 600	• FC067280	• FC167280	• FM067280	• FM167280

**Pack de 4 o 6 ruedas para mesas altura 600**

- Se suministran incorporadas a las patas cuadradas de 40 x 40 mm.
- 4 o 6 ruedas de Ø 125 mm, dos con freno.



Modelo	Para mesas de longitud	Código
4 ruedas	≤ 2000 mm	• F0026312
6 ruedas	> 2000 mm	• F0026325

• 24 horas expedición

• 3 días expedición

# MESAS DE TRABAJO

NOVEDAD

## Para desperdicios, con cajones y angulares

### Mesa mural con puerta y orificio de desbarace

- Fabricada en acero inoxidable AISI 304 18/10.
- Agujero de desbarace con aro de goma para tirar los desperdicios directamente a un cubo de basura situado bajo la encimera.
- Patas cuadradas de acero inoxidable de 40 x 40 mm para elevar la altura desde los 850 hasta los 900 mm.
- Cubos de hasta Ø 500 mm para bolsas de 50l
- **Se suministra montada.**
- **Cubo no incluido.**

Medidas totales (mm)	Código
700 x 600 x 850	• FMPA7060
700 x 700 x 850	• FMPA7070



Cubos pág. 143

### Mesa mural con cajones

- Fabricada en acero inoxidable AISI 304 18/10.
- Patas cuadradas de acero inoxidable de 40 x 40 mm para elevar la altura desde los 850 hasta los 900 mm.
- La medida útil del cajón es 290 x 435 x 110 mm.
- **Se suministra montada**

Medidas totales (mm)	Cajones	Código
500 x 600 x 850	3	• FMB50600
500 x 700 x 850	3	• FMB50700



### Mesas angulares

- Encimera fabricada en acero inoxidable AISI 304 18/10.
- Estantes de acero inoxidable con omegas de refuerzo.
- Peto posterior de 105 mm y frontal de 65 mm en punto redondo sanitario, totalmente soldados.
- Patas cuadradas de acero inoxidable de 40x40 mm para elevar la altura desde los 850 hasta los 900 mm.
- **Fácil montaje en 3 minutos.**
- **Posibilidad de envío montado:**  
Hasta 1200 mm: **MF001200**

Medidas totales (mm)		Mesa con 1 estante	Mesa con 2 estantes
A	B		
600	600	• FMA60600	• FMA26060
700	700	• FMA70700	• FMA27070
600	700	• FMA60700	• FMA26070
700	600	• FMA70600	• FMA27060



### Mesa angular con puerta

- Fabricada en acero inoxidable AISI 304 18/10.
- Peto posterior de 105 mm y frontal de 65 mm en punto redondo sanitario, totalmente soldados.
- Estructura totalmente soldada.
- Patas cuadradas de acero inoxidable de 40 x 40 mm para elevar la altura desde los 850 hasta los 900 mm.
- **Se suministra montada.**

Modelo	Medidas totales (mm)	Código
Gama 600	1000 x 1000 x 600 x 850	• FA601010
Gama 700	1000 x 1000 x 700 x 850	• FA701010



• 24 horas expedición

• 3 días expedición

# MESAS DE TRABAJO

## Accesorios

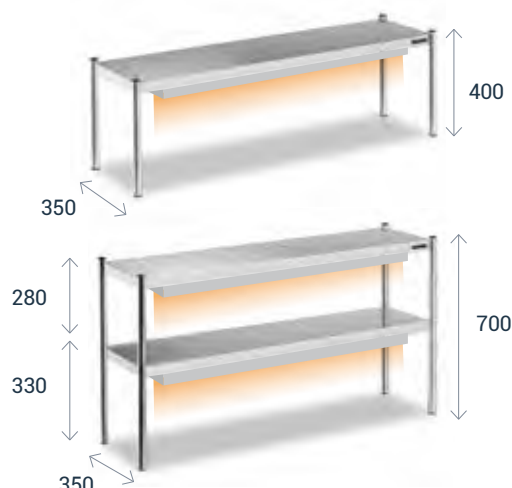
NOVEDAD

### Estantes de sobremesa

- Para iluminar y mantener la temperatura de los platos recién cocinados antes de servir.
- Estantes fabricados en acero inoxidable AISI 304 18/10.
- Soportes en tubo redondo de Ø 30 mm.
- Modelos simple y doble con 3 posibilidades: neutro, luz y calor halógeno y calor infrarrojo con cerámica.
- Fácil instalación realizando pequeños orificios en la mesa con soporte de unión.
- Interruptor luminoso en las pantallas.
- **Fácil montaje en 3 minutos.**
- **Posibilidad de envío montado:**  
Hasta 1200 mm: **MF001200**  
Hasta 2000 mm: **MF002000**  
Hasta 2800 mm: **MF002800**



- **Posibilidad de customizar en longitud:**  
Indicar medida de longitud deseada;  
precio y código del modelo inmediatamente superior.



### Simple

Para mesa de trabajo	Medidas totales (mm)	Neutro	Luz y calor halógeno	Potencia (W)	Calor infrarrojos Cerámica	Potencia (W)
Largo 1000	700 x 350 x 400	• F0030001	-	-	-	-
Largo 1200	900 x 350 x 400	• F0030008	• FCH30008	600	• FCC30008	500
Largo 1400	1100 x 350 x 400	• F0030002	• FCH30002	600	• FCC30002	500
Largo 1600	1300 x 350 x 400	• F0030003	• FCH30003	900	• FCC30003	750
Largo 1800	1500 x 350 x 400	• F0030004	• FCH30004	900	• FCC30004	750
Largo 2000	1700 x 350 x 400	• F0030005	• FCH30005	1200	• FCC30005	1000
Largo 2200	1900 x 350 x 400	• F0030009	• FCH30009	1200	• FCC30009	1000
Largo 2400	2100 x 350 x 400	• F0030010	• FCH30010	1500	• FCC30010	1250
Largo 2600	2300 x 350 x 400	• F0030011	• FCH30011	1800	• FCC30011	1500
Largo 2800	2500 x 350 x 400	• F0030012	• FCH30012	1800	• FCC30012	1500

### Doble

Para mesa de trabajo	Medidas totales (mm)	Neutro	Luz y calor halógeno	Potencia (W)	Calor infrarrojos Cerámica	Potencia (W)
Largo 1000	700 x 350 x 700	• F0030101	-	-	-	-
Largo 1200	900 x 350 x 700	• F0030108	• FCH40008	1200	• FCC40008	1000
Largo 1400	1100 x 350 x 700	• F0030102	• FCH40002	1200	• FCC40002	1000
Largo 1600	1300 x 350 x 700	• F0030103	• FCH40003	1800	• FCC40003	1500
Largo 1800	1500 x 350 x 700	• F0030104	• FCH40004	1800	• FCC40004	1500
Largo 2000	1700 x 350 x 700	• F0030105	• FCH40005	2400	• FCC40005	2000
Largo 2200	1900 x 350 x 700	• F0030109	• FCH40009	2400	• FCC40009	2000
Largo 2400	2100 x 350 x 700	• F0030110	• FCH40010	3000	• FCC40010	2500
Largo 2600	2300 x 350 x 700	• F0030111	• FCH40011	3600	• FCC40011	3000
Largo 2800	2500 x 350 x 700	• F0030112	• FCH40012	3600	• FCC40012	3000

### Pantalla de calor

- Diseñada para incorporarse debajo del estante de sobremesa (no incluido).
- Modelo de luz y calor halógeno con bombillas tipo R7s-15 y protección de cristal adicional.
- Modelo de calor infrarrojos con elementos cerámicos de larga duración.
- Fabricada en acero inoxidable.
- Dispone de un interruptor luminoso.
- Fácil montaje al estante, sin herramientas.



Medidas totales (mm)	Lámparas	Tensión (V/Hz)	Luz y calor halógeno	Potencia (W)	Calor infrarrojos Cerámica	Potencia (W)
800 x 150 x 60	2	230/50	• F1020601	600	• F1040601	500
1200 x 150 x 60	3	230/50	• F1020602	900	• F1040602	750
1600 x 150 x 60	4	230/50	• F1020603	1200	• F1040603	1000
2000 x 150 x 60	5	230/50	• F1020604	1500	• F1040604	1250

• 24 horas expedición

• 3 días expedición



# MESAS DE TRABAJO

## Accesorios

### Cajón con guías telescópicas

- Fabricado en acero inoxidable AISI 304 18/10.
- Instalación en todas las mesas de trabajo excepto en la gama de 500.

Medidas totales (mm)	Código
460 x 450 x 150	• F0020302



### Módulo de cajones

- Fabricado en acero inoxidable AISI 304 18/10.
- Fácil instalación del módulo a las mesas.
- Módulo con 3 cajones: medida útil del cajón 290 x 435 x 109 mm.
- Módulo con 4 cajones: medida útil del cajón 290 x 435 x 62 mm.
- Cajones con rodamientos lineales de bola.

Modelo	Medidas totales (mm)	Cajones	Código
Gama 600	400 x 510 x 590	3	• FB3C6040
	400 x 510 x 590	4	• FB4C6040
Gama 700	400 x 610 x 590	3	• FB3C7040
	400 x 610 x 590	4	• FB4C7040



### Módulo cajón de gran capacidad

- **Para uso como tolva de pan, para bolsas de desperdicios u otras aplicaciones.**
- Fabricado en acero inoxidable AISI 304 18/10.
- Anclajes para bolsas de basura incluidos.
- Fácil instalación del módulo a las mesas.
- Extracción del cajón mediante 4 guías.

Modelo	Medidas totales (mm)	Código
Gama 600	465 x 510 x 590	• F0020340
Gama 700	465 x 610 x 590	• F0020341



**NOVEDAD**

### Módulo cuerpo de guías GN1/1 y pastelero

- Fabricado en acero inoxidable AISI 304 18/10.
- Fácil instalación del módulo a las mesas.

Modelo	Medidas totales (mm)	Código
GN 1/1	380 x 530 x 560	• F0020332
Pastelero	436 x 660 x 596	• F0020337



• 24 horas expedición

# MESAS DE TRABAJO

## Accesorios

NOVEDAD

### Plafón lateral y trasera para mesas

- Ideales para proteger zonas de paso y dividir zonas de almacenaje.
- Fabricado en acero inoxidable.
- Fácil instalación en las mesas.



#### Plafón lateral

Para modelo	Código
Gama 500	• FPL00500
Gama 550	• FPL00550
Gama 600	• FPL00600
Gama 700	• FPL00700
Gama 800	• FPL00800
Gama 900	• FPL00900

#### Trasera



- Posibilidad de customizar en longitud:  
Indicar medida de longitud deseada;  
precio y código del modelo inmediatamente superior.

Longitud mesa	Código	Longitud mesa	Código	Longitud mesa	Código
600	• FT050600	1200	• FT051200	1800	• FT051800
700	• FT050700	1300	• FT051300	1900	• FT051900
800	• FT050800	1400	• FT051400	2000	• FT052000
900	• FT050900	1500	• FT051500	2200	• FT052200
1000	• FT051000	1600	• FT051600	2400	• FT052400
1100	• FT051100	1700	• FT051700	2600	• FT052600
				2800	• FT052800

### Estante adicional para mesa

- Fabricados en acero inoxidable AISI 304 18/10.
- Omegas de refuerzo inferiores para aumentar su capacidad de carga.
- Fácil instalación en las mesas.

Longitud mesa	Gama 500	Gama 550	Gama 600	Gama 700	Gama 800	Gama 900
600	• FME50060	• FME55060	• FME60060	• FME70060	• FME80060	• FME90060
700	-	-	• FME60070	• FME70070	• FME80070	• FME90070
800	• FME50080	• FME55080	• FME60080	• FME70080	• FME80080	• FME90080
900	-	-	• FME60090	• FME70090	• FME80090	• FME90090
1000	• FME50100	• FME55100	• FME60100	• FME70100	• FME80100	• FME90100
1100	-	-	• FME60110	• FME70110	• FME80110	• FME90110
1200	• FME50120	• FME55120	• FME60120	• FME70120	• FME80120	• FME90120
1300	-	-	• FME60130	• FME70130	• FME80130	• FME90130
1400	• FME50140	• FME55140	• FME60140	• FME70140	• FME80140	• FME90140
1500	• FME50150	• FME55150	• FME60150	• FME70150	• FME80150	• FME90150
1600	• FME50160	• FME55160	• FME60160	• FME70160	• FME80160	• FME90160
1700	-	-	• FME60170	• FME70170	• FME80170	• FME90170
1800	• FME50180	• FME55180	• FME60180	• FME70180	• FME80180	• FME90180
1900	-	-	• FME60190	• FME70190	• FME80190	• FME90190
2000	• FME50200	• FME55200	• FME60200	• FME70200	• FME80200	• FME90200
2200	• FME50220	• FME55220	• FME60220	• FME70220	• FME80220	• FME90220
2400	• FME50240	• FME55240	• FME60240	• FME70240	• FME80240	• FME90240
2600	-	-	• FME60260	• FME70260	• FME80260	• FME90260
2800	-	-	• FME60280	• FME70280	• FME80280	• FME90280

• 24 horas expedición

• 3 días expedición

# MESAS DE TRABAJO

## Accesorios

### Peto lateral postizo para mesas y encimeras estándar

- Fabricado en acero inoxidable AISI 304 18/10.
- Fácil instalación desde el lateral de la mesa.
- Sólo para mesas murales.



### Agujero para grifo para mesas y encimeras estándar

- Agujero de 33 mm de diámetro.

### Pack de 4 o 6 ruedas

- Se suministran incorporadas a las patas cuadradas de 40 x 40 mm.
- 4 o 6 ruedas de Ø 125 mm, dos con freno.



Modelo	Lateral	Código
Gama 500	Derecha	• CPE00013
	Izquierda	• CPE00014
Gama 550	Derecha	• CPE00015
	Izquierda	• CPE00016
Gama 600	Derecha	• CPE00005
	Izquierda	• CPE00006
Gama 700	Derecha	• CPE00007
	Izquierda	• CPE00008
Gama 800	Derecha	• CPE00017
	Izquierda	• CPE00018
Gama 900	Derecha	• CPE00019
	Izquierda	• CPE00020

Modelo	Posición	Código
Derecha		• LAVA0001
Izquierda		• LAVA0002
Centrado		• LAVA0003

Modelo	Para mesas de longitud	Código
4 ruedas	≤ 2000 mm	• F0020312
6 ruedas	> 2000 mm	• F0020325

• 24 horas expedición

# MESAS DE TRABAJO

## Customizaciones sobre mesas y encimeras estándar

NOVEDAD

### Aro de desbarace en mesas y encimeras estándar

- Agujero de desbarace de Ø 200mm con aro de goma para tirar los desperdicios directamente a un cubo de basura situado bajo la encimera.
- Caucho alimentario de alta densidad.
- Aro de goma desmontable.



Modelo	Código
Agujero + aro de goma	• ADE50001
Recambio aro goma	• CAD00001

### Peto lateral plegado y soldado en mesas y encimeras estándar

- Fabricado en acero inoxidable AISI 304 18/10.
- Peto lateral plegado con radio sanitario y soldadura en ángulo.
- Incremento de precio sobre la mesa/encimera estándar.



Modelo	Código
Derecha	• CPDE0001
Izquierda	• CPIE0002
Derecha + Izquierda*	• CP2E0003

\* Para encimeras de hasta 2600 mm

### Omegas de refuerzo en acero inoxidable en mesas y encimeras estándar

- Sustitución de las omegas estándar por omegas de acero inoxidable.
- Incremento de precio sobre la mesa/encimera estándar.

Medidas	Solo encimera	Encimera 1 estante	Encimera 2 estantes
Hasta 1200 mm	• FIX1200E	• FIX1201E	• FIX1202E
Hasta 2000 mm	• FIX2000E	• FIX2001E	• FIX2002E
Hasta 2800 mm	• FIX2800E	• FIX2801E	• FIX2802E

### Espesor 1,5 mm en mesas y encimeras estándar

- Fabricación de encimeras de acero inoxidable AISI 304 18/10 con 1,5 mm de espesor.
- Mayor robustez.
- Incremento de precio sobre la mesa/encimera estándar.

Medida	Código
Hasta 1200 mm	• FESP1512
Hasta 2000 mm	• FESP1520
Hasta 2800 mm	• FESP1528

• 3 días expedición

# MESAS DE TRABAJO

## Apoyo de cocción y preparación

### Mesa soporte para hornos

- Fabricada en acero inoxidable AISI 304 18/10 con omegas de refuerzo.
- Soporta hasta 200 kg de peso.
- Cubetas no incluidas.
- **Se suministra montada.**

 **Recipientes Gastronorm**  
Pág. 160

Medidas totales (mm)	Capacidad	Nº de guías	Código
850 x 750 x 700	GN 1/1	12	• F0050201
850 x 850 x 700	GN 1/1	12	• F0050202
1100 x 850 x 700	GN 1/1 y 2/1	6 + 6	• F0050203
1100 x 950 x 700	GN 1/1 y 2/1	6 + 6	• F0050204
850 x 850 x 700	600 x 400	6	• F0050222



### Pilón de corte

- Fabricado en acero inoxidable AISI 304 18/10.
- Patas de acero inoxidable cuadradas de 40 x 40 mm con taco regulable de rosca oculta.
- Travesaños de 30 x 30 mm.
- Tabla de polietileno de 50 mm de grosor incluida.
- Encimera desmontable para facilitar su limpieza.
- Estructura totalmente soldada para mayor resistencia.
- **Se suministra montada.**

Medidas totales (mm)	Código
500 x 500 x 880	• F0230001



### Tabla de corte de polietileno

Medidas totales (mm)	Corte Blanco	Corte Rojo
400 x 300 x 20	• RB040320	• RR040320
500 x 300 x 20	• RB050320	• RR050320
600 x 400 x 20	• RB060420	• RR060420



• 24 horas expedición

# MESAS DE TRABAJO

## Mesas cafetero y contra mostrador

NOVEDAD

### Mesa cafetero

- Exterior fabricado en acero inoxidable AISI 304 18/10.
- Encimera reforzada con omegas de acero inoxidable en lugar de madera encolada.
- Altura peto trasero 105 mm.
- Frontal de 65 mm en punto redondo.
- Cajones en acero inoxidable con guías de rodamientos.
- Tolva picamarro extraíble, provista de tope de goma amortiguador del ruido de apertura y utilización.
- Patas con taco regulable.
- Agujero de Ø 60 mm pasacables.
- Trasera en acero inoxidable parcialmente abierta para la instalación de la cafetera.
- **Se suministra montada.**



Medidas totales (mm)	Con encimera	Sin encimera
1000 x 600 x 1050	• F3020001	• F3E20001
1500 x 600 x 1050	• F3020002	• F3E20002
2000 x 600 x 1050	• F3020003	• F3E20003
2500 x 600 x 1050	• F3020004	• F3E20004

### Mesa contra mostrador

- Exterior fabricado en acero inoxidable AISI 304 18/10.
- Encimera reforzada con omegas de acero inoxidable en lugar de madera encolada.
- Altura peto trasero 105 mm.
- Frontal de 65 mm en punto redondo.
- Patas con taco regulable.
- **Se suministra montada.**



• **Posibilidad de customizar en longitud:**

Indicar medida de longitud deseada; precio y código del modelo inmediatamente superior.



#### Gama 350

Medidas totales (mm)	1 estante		2 estantes	
	Con encimera	Sin encimera	Con encimera	Sin encimera
1000 x 350 x 1050	• F3010002	• F3E10002	• F3010122	• F3E10122
1500 x 350 x 1050	• F3010003	• F3E10003	• F3010123	• F3E10123
2000 x 350 x 1050	• F3010004	• F3E10004	• F3010124	• F3E10124
2500 x 350 x 1050	• F3010008	• F3E10008	• F3010128	• F3E10128

#### Gama 600

Medidas totales (mm)	1 estante		2 estantes	
	Con encimera	Sin encimera	Con encimera	Sin encimera
1000 x 600 x 1050	• F3010005	• F3E10005	• F3010125	• F3E10125
1500 x 600 x 1050	• F3010006	• F3E10006	• F3010126	• F3E10126
2000 x 600 x 1050	• F3010007	• F3E10007	• F3010127	• F3E10127
2500 x 600 x 1050	• F3010009	• F3E10009	• F3010129	• F3E10129

• 24 horas expedición

• 3 días expedición

**distform**  
foodservice solutions

**[www.distform.com](http://www.distform.com)**

[info@distform.com](mailto:info@distform.com) / 902 101 890

**Fábrica y oficinas centrales**

C. Tramontana con esquina C. Migjorn s/n  
25123 Torrefarrera, Lleida